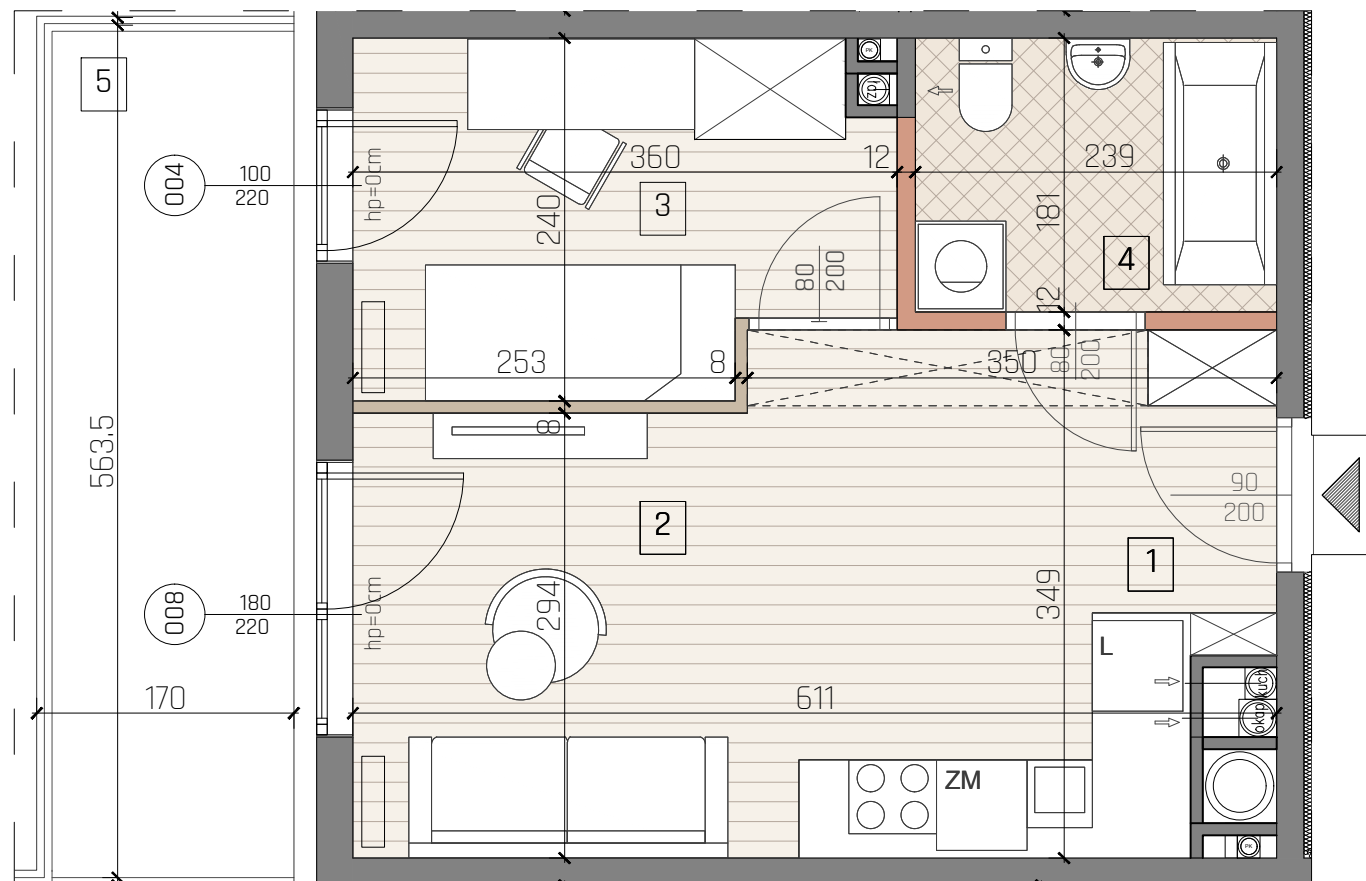


PROJEKTANT:

**TERA GROUP** PRACOWNIA ARCHYTEKTONICZNA  
 JEDNOSTKA PROJEKTOWA :  
 TERA GROUP Pracownia Architektoniczna Sp. z o.o.  
 ul. Zdrojowa 19 lok.1, 25-336 Kielce  
 T: 883 939 139  
 E: pracownia@teragroup.pl  
 www.teragroup.pl

# JĘDRZEJÓW, UL. PARKOWA 2 BUDYNEK MIESZKALNY WIELORODZINNY



SKALA 1:50

LEGENDA:

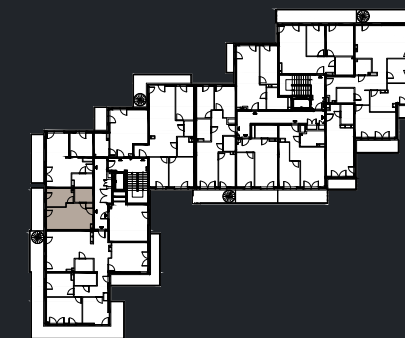
- ściany murowane
- ściany działowe (nadające się do demontażu)
- ściany działowe łazienek (nadające się do demontażu)

UWAGI:  
 1. WYMIARY POMIESZCZEŃ, LOKALIZACJE PRZYBORÓW SANITARNYCH, ROZMIESZCZENIE PUNKTÓW OŚWIETLENIOWYCH, ETC. PODANO ZGODNIE Z PROJEKTEM BUDOWLANYM. MOGĄ WYSTĄPIĆ RÓŻNICE WYMIARÓW I USYTUOWANIE ELEMENTÓW POWSTAŁE W WYNIKU REALIZACJI PRAC BUDOWLANYCH. PODANE WYMIARY SĄ WYMIARAMI W ŚWIETLE PIONOWYCH PRZEGRÓD W STANIE SUROWYM (BEZ TYNKU).  
 2. ZESTAWIENIE POMIESZCZEŃ UŻYTKOWYCH POSZCZEGÓLNYCH POMIESZCZEŃ LOKALU PODANO NA PODSTAWIE PROJEKTU BUDOWLANEGO; POWIERZCHNIA UŻYTKOWA LOKALU LICZONA ZGODNIE Z ZASADAMI ZAWARTYMI W POLSKIEJ NORMIE PN-ISO 9836, O KTÓREJ MOWA W PAR.8 UST.2 PKT.9 ROZPORZĄDZENIA MINISTRA TRANSPORTU, BUDOWNICTWA I GOSPODARKI MORSKIEJ Z DNIA 25.04.2012 R. W SPRAWIE SZCZEGÓŁOWEGO ZAKRESU I FORMY PROJEKTU BUDOWLANEGO (DZ.U. Z DNIA 27 KWIEŹNIA 2012 ROKU), T.J. POWIERZCHNIA UŻYTKOWA LOKALU JEST OBLICZONA W METRACH KWADRATOWYCH Z DOKŁADNOŚCIĄ DO DWÓCH MIEJSC PO PRZECINKU, DLA WYMIARÓW LOKALU W STANIE WYKONCZONYM NA POZIOMIE PODŁOGI, NIE LICZĄC LISTEW PRZYPODŁOGOWYCH, PROGÓW ITP. DO POWIERZCHNI UŻYTKOWEJ LOKALU WLICZA SIĘ POWIERZCHNIE ELEMENTÓW NADAJĄCYCH SIĘ DO DEMONTAŻU (ŚCIANKI DZIAŁOWE), NIE SĄ WLICZANE POWIERZCHNIE OTWORÓW NA DRZWI I OKNA ORAZ NISZE W ELEMENTACH ZAMYKAJĄCYCH.  
 3. PRZEDSTAWIONE ARANŻACJE LOKALU SĄ PRZYKŁADOWE, RYSUNKI W TYM ZAKRESIE MAJĄ CHARAKTER INFORMACYJNY I NIE STANOWIĄ OFERTY W ROZUMIENIU KODEKSU CYWILNEGO, UMEBLOWANIE NIE STANOWI WYPOSAŻENIA SPRZEDAWANEGO LOKALU.  
 4. WIZUALIZACJE NIE STANOWIĄ PROJEKTU ELEWACJI.  
 5. PREZENTOWANA KARTA KATALOGOWA JEST POGŁĄDOWA, POWIERZCHNIE MOGĄ ULEC ZMIANIE WRAZ Z ARANŻACJĄ LOKALI.  
 6. W MIEJSCACH, W KTÓRYCH PODŁĄCZENIE WENTYLACJI PROWADZONE JEST PRZEZ INNE POMIESZCZENIA, NP. ŁAZIENKĘ, WYSTĘPUJE LOKALNE OBNIŻENIE WYSOKOŚCI.  
 7. LOKALIZACJA GRZEJNIKÓW JEST POGŁĄDOWA I MOŻE ULEC ZMIANIE.

## APARTAMENTY PARKOWA-RELAKS



MIESZKANIE M23/KL1  
 I CZWARTE PIĘTRO  
 LOKALIZACJA W BUDYNKU



LICZBA POMIESZCZEŃ

4

NR POM.	NAZWA POMIESZCZENIA	POWIERZCHNIA[m <sup>2</sup> ]
1	HOL	2,08
2	SALON Z ANEKSEM	16,75
3	POKÓJ	7,69
4	ŁAZIENKA	4,20
RAZEM:		30,73
6	BALKON	8,87

INWESTOR:  
 MEZZO THREE SPÓŁKA Z O.O.  
 BIURO SPRZEDARZY:  
 Ul. A. Dygasińskiego 126 II piętro, 28-300 Jędrzejów  
[www.parkowarelaqs.pl](http://www.parkowarelaqs.pl)  
[biuro@parkowarelaqs.pl](mailto:biuro@parkowarelaqs.pl)  
 tel. 660 562 754